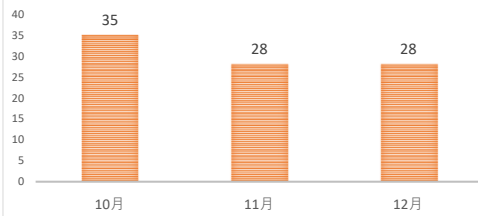
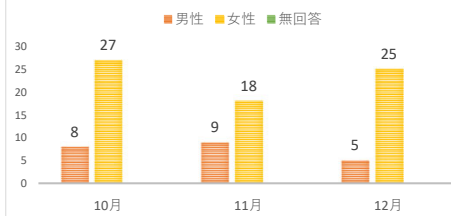


3階病棟入院患者様満足度調査 期間：令和7年10月1日～12月31日 対象者 期間中の退院患者様 方法 質問紙による記載

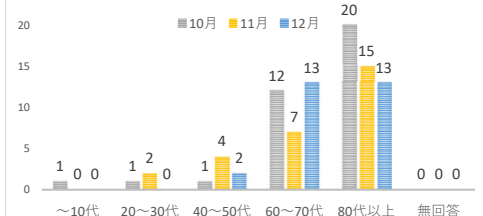
月別患者数



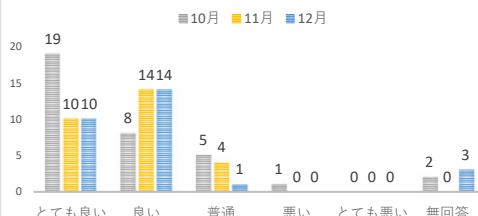
性別



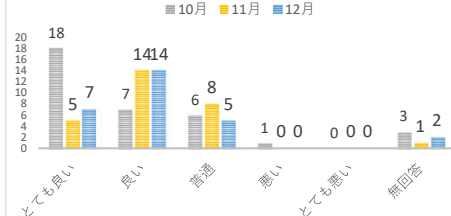
年齢別



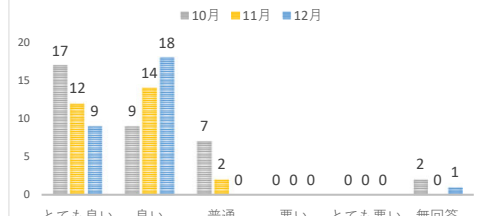
医師の対応



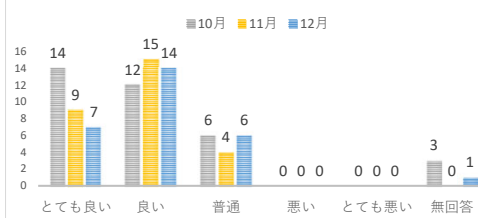
医師からの治療や薬の説明



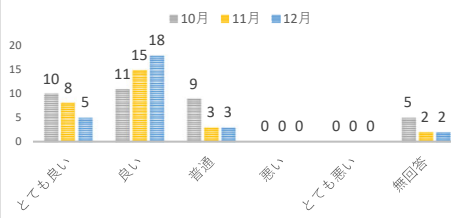
看護師の対応



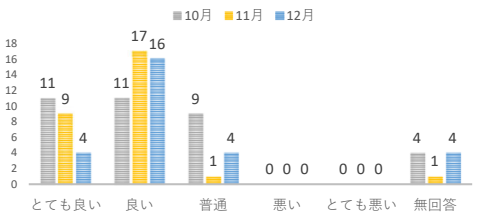
看護補助者の対応



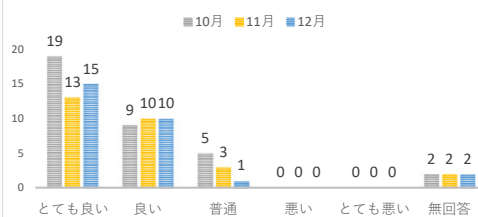
医療相談員の対応



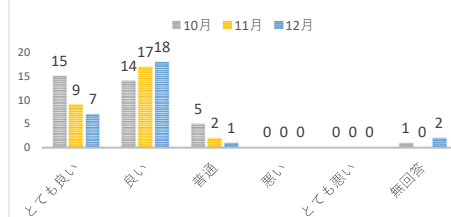
事務職員の対応



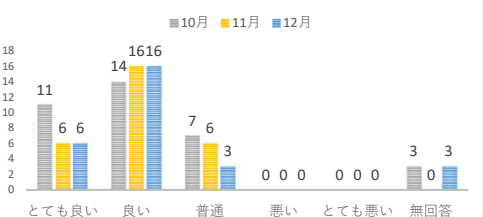
リハビリスタッフの対応



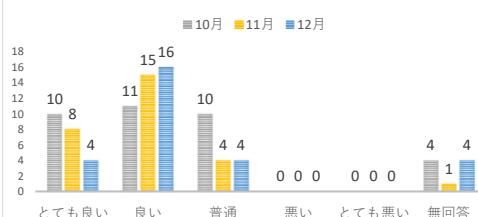
看護師の身だしなみ



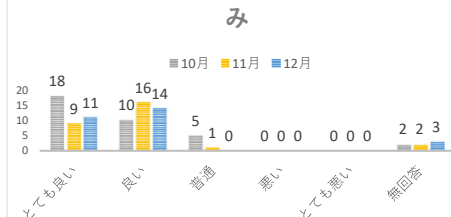
看護補助者の身だしなみ



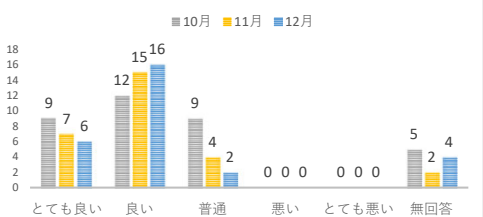
事務職員 身だしなみ



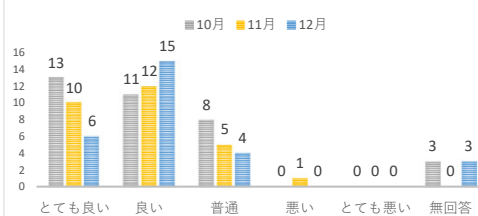
リハビリスタッフの身だしなみ



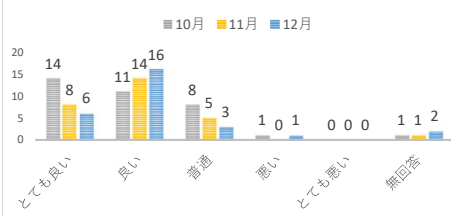
医療相談員の身だしなみ



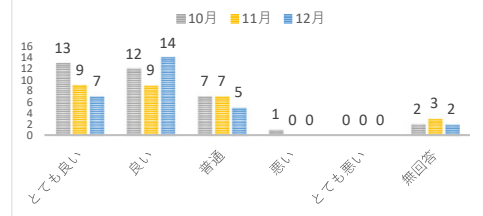
病棟・病室の清掃



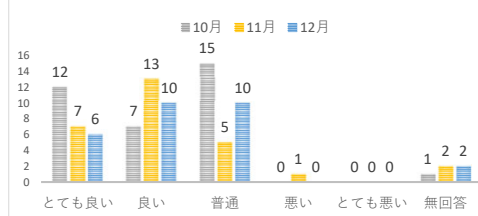
トイレの清掃



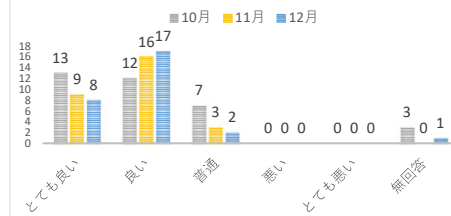
浴室・シャワーの清掃



病院食について



病院の満足度



当院を勧めたいか

