

理 念

全ての人が、自立に向けた生活を目指し、安心して
在宅での療養生活が送れるように支援します

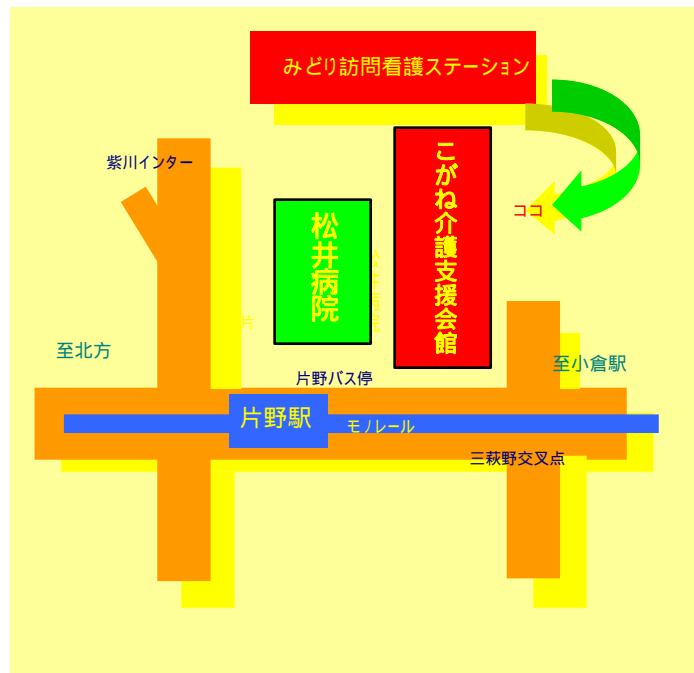
基 本 方 針

- 1 利用者様の安心を第一に考え、24時間いつでも対応いたします
- 2 自己研鑽し、更なる看護の知識・技術向上に努めます
- 3 安全を意識した環境作りをします
- 4 保健・医療・福祉と連携し、利用者様の尊厳を守りニーズにお応えします

看護・医療その他でお困りの方は
お気軽にご相談ください

関 連 施 設

- みどりケアプランサービスセンター
TEL 093(941)3622
- みどりヘルパーステーション
TEL 093(941)2100
- 松井病院
TEL 093(941)4550
- 介護老人保健施設 エメロード三萩野
TEL 093(932)1277
- 吉田みどりの里
TEL 093(471)3550
- 吉田グループホーム
TEL 093(471)3711
- 吉田ケアプランセンター
TEL 093(471)3939
- 高野みどりの里
TEL 093(451)3350
- 高野グループホーム
TEL 093(451)3611



お申し込み・お問い合わせ

医療法人 社団 天翠会

みどり訪問看護ステーション

TEL 941-8655

〒802-0071 小倉北区黄金2丁目9-11

(こがね介護支援会館2階)

営業時間 9:00~18:00 月~金

9:00~13:00 土

みどり 訪問看護 ステーション



医療法人 社団 天翠会

訪問看護のご案内

ご利用いただける方

介護保険

65歳以上の要支援・要介護の方

40～64歳で特定疾患による

要支援・要介護の方

医療保険によるご利用

ご利用料金

介護保険

30分未満 … 430円

30分以上 1時間未満 … 839円

医療保険

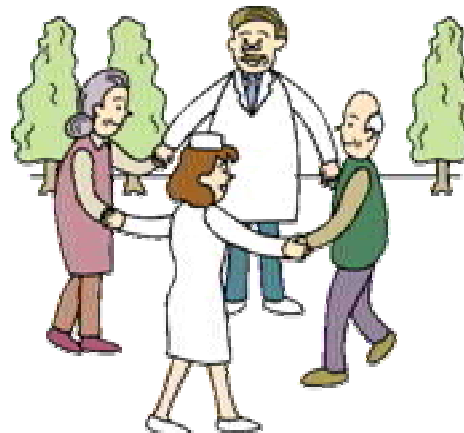
所得に応じて1～3割程度と

なります。(別途交通費)

ご利用者と、ご家族が安心して在宅生活を 送るためのお手伝い

主治医の指示に基づく看護

主治医への定期的な報告で連携をとります
(経管栄養、床ずれの手当て、薬の管理など)



健康チェック

血圧、脈拍などの一般状態を
観察します



ご利用者や、ご家族の健康指導や床ずれの予防、介護のポイントを指導します。
入浴介助、洗髪、清拭などを行います
その他として、気管カニューレ処置、胃瘻処置、人工肛門処置、
バルン管理(バルンカテーテル交換、膀胱洗浄)なども行います。

24時間連絡体制をとっています。

みどり訪問看護ステーション

電話 941-8655

