

理念

私たちは天翠会の理念に基づき、安心と満足
できる介護サービスを提供します

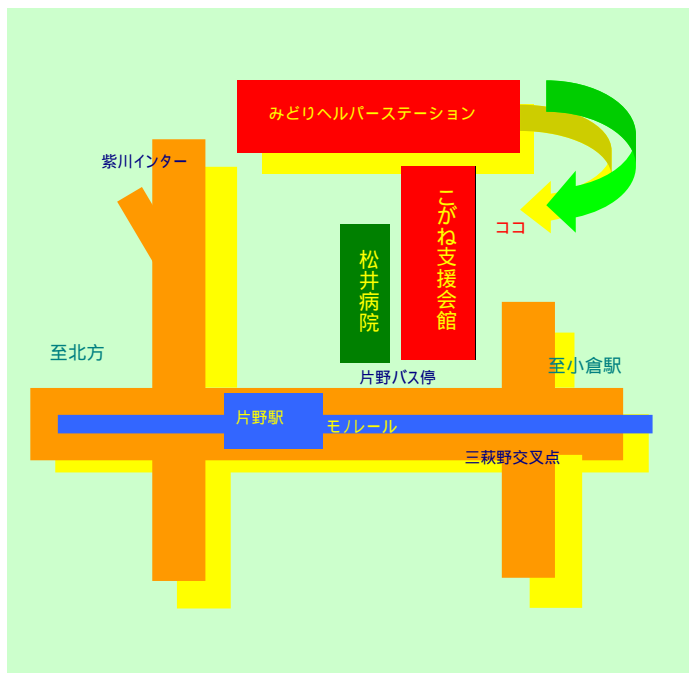
基本方針

- 1 私たちは福祉の理念と介護保険の理念を理解し、高齢者の自立を支援します
- 2 私たちは24時間、365日の介護サービスを目指し、高齢者を支援します
- 3 私たちは高齢者への「声かけ」に心掛け、信頼関係を大切にします
- 4 私たちは利用者および家族のプライバシーを守ります
- 5 私たちは自己研鑽に努め介護サービスの質の向上を目指します

介護・医療その他でお困りの方は
お気軽にご相談ください

関連施設

- みどりケアプランサービスセンター
TEL 093(941)3622
- みどり訪問看護ステーション
TEL 093(941)8655
- 松井病院
TEL 093(941)4550
- 介護老人保健施設 エメロード三萩野
TEL 093(932)1277
- 吉田みどりの里
TEL 093(471)3550
- 吉田グループホーム
TEL 093(471)3711
- 吉田ケアプランセンター
TEL 093(471)3939
- 高野みどりの里
TEL 093(451)3350
- 高野グループホーム
TEL 093(451)3611



お申し込み・お問い合わせ

医療法人 社団 天翠会

みどりヘルパーステーション

TEL 941 - 2100

〒802-0071 小倉北区黄金2丁目9-11

(こがね介護支援会館2階)

営業時間 7:00~22:00

定休日 なし

正月(12/30~1/3)のみ

みどり
ヘルパー
ステーション



医療法人 社団 天翠会

みどり

ヘルパ - ステーション
のご案内

ご利用いただける方

要介護認定を受けられている方

非該当になった、小倉北区・南区

にお住まいの65歳以上の方へ

ヘルパーサービスを希望される方

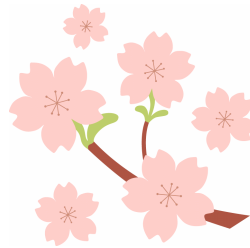
ご利用料金

身体介護 410円

生活援助 212円

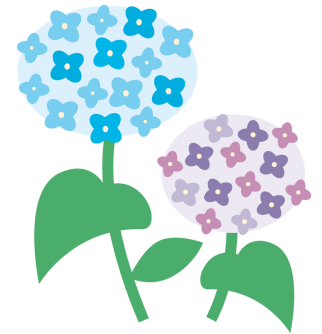
(1時間当りの、1割負担額)

介護のプロがあなたのご自宅にお伺いします



身体介護サービス

入浴・洗面・着替えなどの整容介助や
食事介助・排泄介助など
お身体に触れて行う介護です。



ホームヘルプサービス

生活援助サービス

掃除・洗濯・買い物・調理などの
日常家事のお手伝いをします。



ヘルパーサービスをご希望の方は、まず
ケアプランセンターにご相談ください

みどりケアプランサービスセンター

TEL 941-3622